



# Assembly instructions

作り方



1

両面にプリントする。



天地(上下)も合わせてプリントしてね。

表

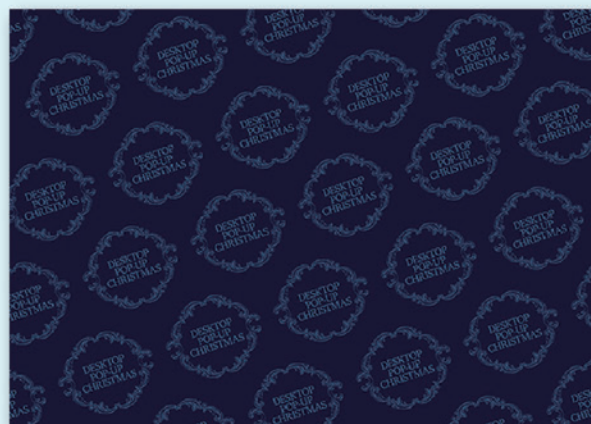
天



地

裏

天



地

2

表面を、罫線に沿ってカットする。



細かいところは、マユハサミを使うと切りやすいよ。



表



main board



back board



snowman



Christmas tree



### 3

main board と back board を  
半分に折って、折り目をつける。

main board



back board



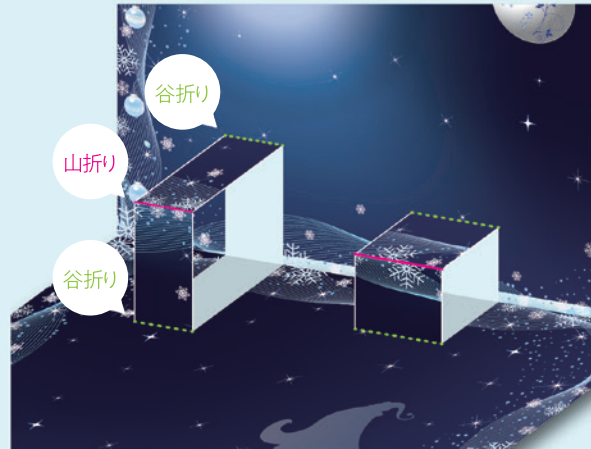
### 4

main board の図 A の箇所を切り、  
図 B のように折る。

図 A



図 B



### 5

main board を backboard の  
真ん中に貼る。



下図の赤線の部分に両面テープ(のり)を付けてね。



3. で折った折り目に合わせると真ん中に貼りやすいよ。

main board 裏側

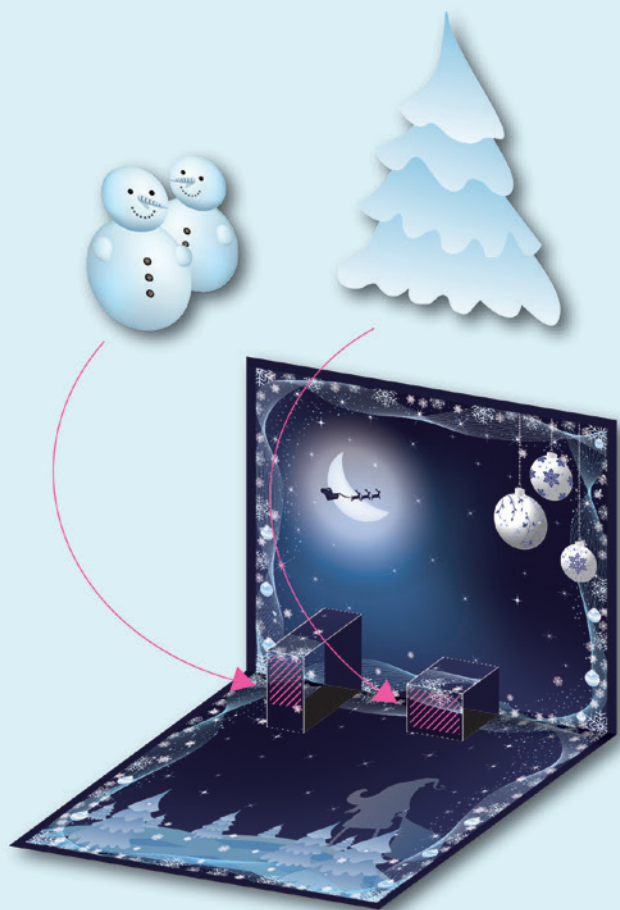


main board・back board の表面同士



6

下図の位置に snowman と  
Christmas tree を貼り付ける。



7

できあがり

